



FONDATION

GÉOTEC

Sous l'égide de Fondation de France

Une Fondation Géotec

Pourquoi ?

Une Fondation Géotec

Pourquoi ?

- Une réponse à l'urgence de participer à la lutte contre les inégalités et contre le réchauffement climatique.
- Outil de mobilisation pour répondre aux défis de la société.
- Etre acteur au cœur du monde, de notre pays, de notre région, de notre société.
- **Nous, GÉOTEC, avons un rôle à jouer !**

Fondation Géotec

3 domaines d'action

3 domaines d'action

- Aide aux personnes en difficulté en vue d'une meilleure **insertion dans la société** (santé, handicap, personnes sans formation, éloignées de l'emploi, ...) en France.
- Aide aux populations d'Afrique de l'Ouest notamment pour soutenir **l'alphabétisation, l'accès à l'eau et à l'électricité.**
- Lutte contre le **réchauffement climatique.**

Favoriser l'insertion sociale



Fondation Géotec : 3 domaines d'action

① Aide aux personnes en difficulté en vue d'une meilleure insertion dans la société (santé, handicap, personnes sans formation, éloignées de l'emploi, ...) en France

Quelques chiffres

- 5,1 millions de personnes éloignées de l'emploi en 2023 en France.
- En 2023, plus d'un tiers des chômeurs et 8% de la population française vivent au-dessous du seuil de pauvreté.
- En 2022, le taux de chômage des personnes handicapées est de 12 % selon l'Insee, près du double de celui de la population totale (28 nov. 2023).
- 19,5% des personnes handicapées vivent sous le seuil de pauvreté.



Fondation Géotec : 3 domaines d'action

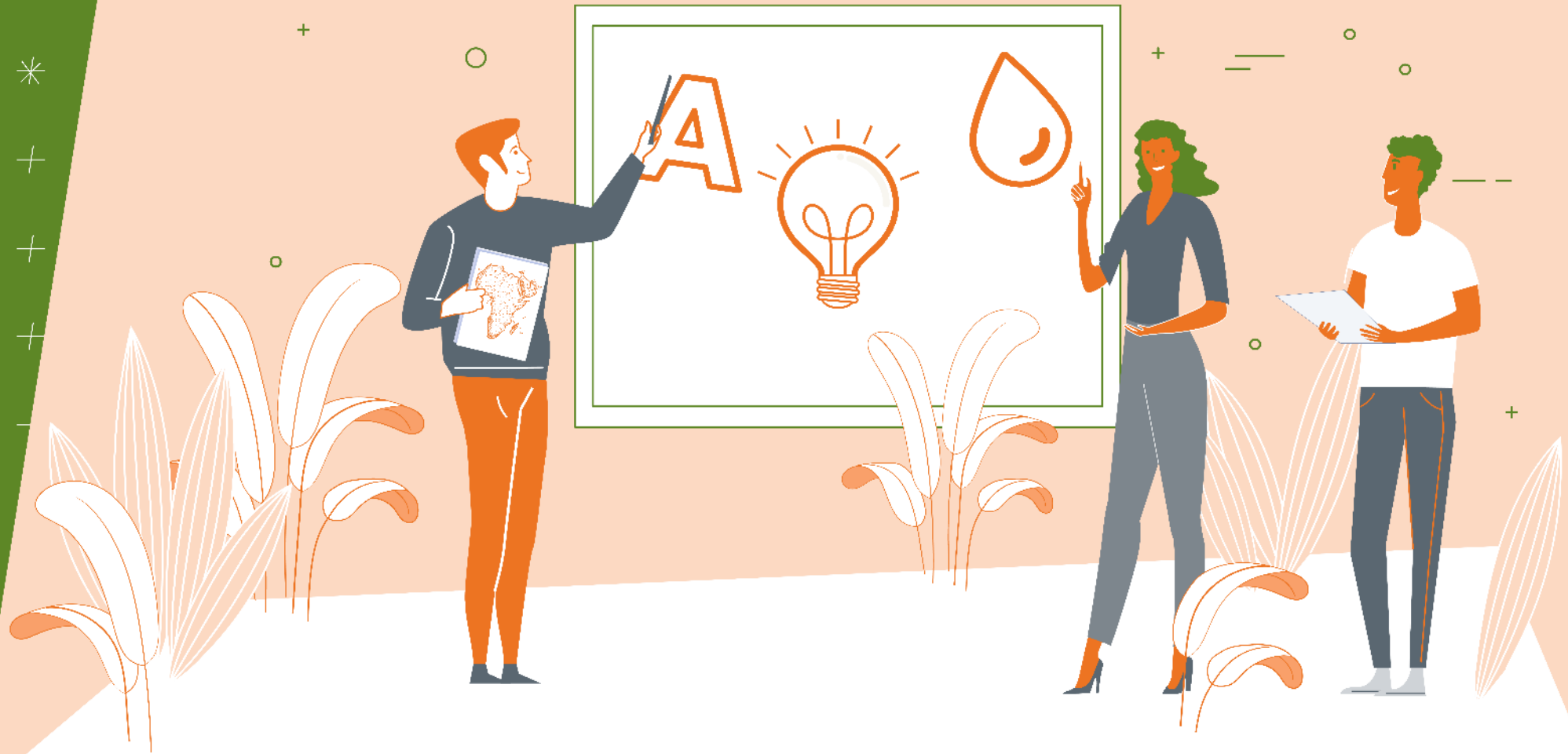
① Aide aux personnes en difficulté en vue d'une meilleure insertion dans la société (santé, handicap, personnes sans formation, éloignées de l'emploi, ...) en France

L'éloignement de l'emploi : enjeu clé de la lutte contre la précarité

Le public à aider :

- ✦ Les chômeurs de longue durée.
- ✦ Les bénéficiaires de minima sociaux.
- ✦ Les chômeurs en situation de handicap.
- ✦ Les jeunes, sans emploi et hors du système scolaire (taux de chômage des jeunes de moins de 25 ans en 2023 : 17,4%).
- ✦ Les personnes sans ressources.
- ✦ Les personnes vivant dans un territoire fragile.
- ✦ Les parents isolés.
- ✦ Les personnes récemment arrivées en France.
- ✦ Les personnes sous main de justice, etc.

Aider les populations d'Afrique de l'Ouest



Fondation Géotec : 3 domaines d'action

② Aide aux populations défavorisées en Afrique de l'Ouest notamment pour soutenir l'alphabétisation, l'accès à l'eau et à l'électricité

L'Afrique de l'Ouest, la région la plus inégalitaire du continent

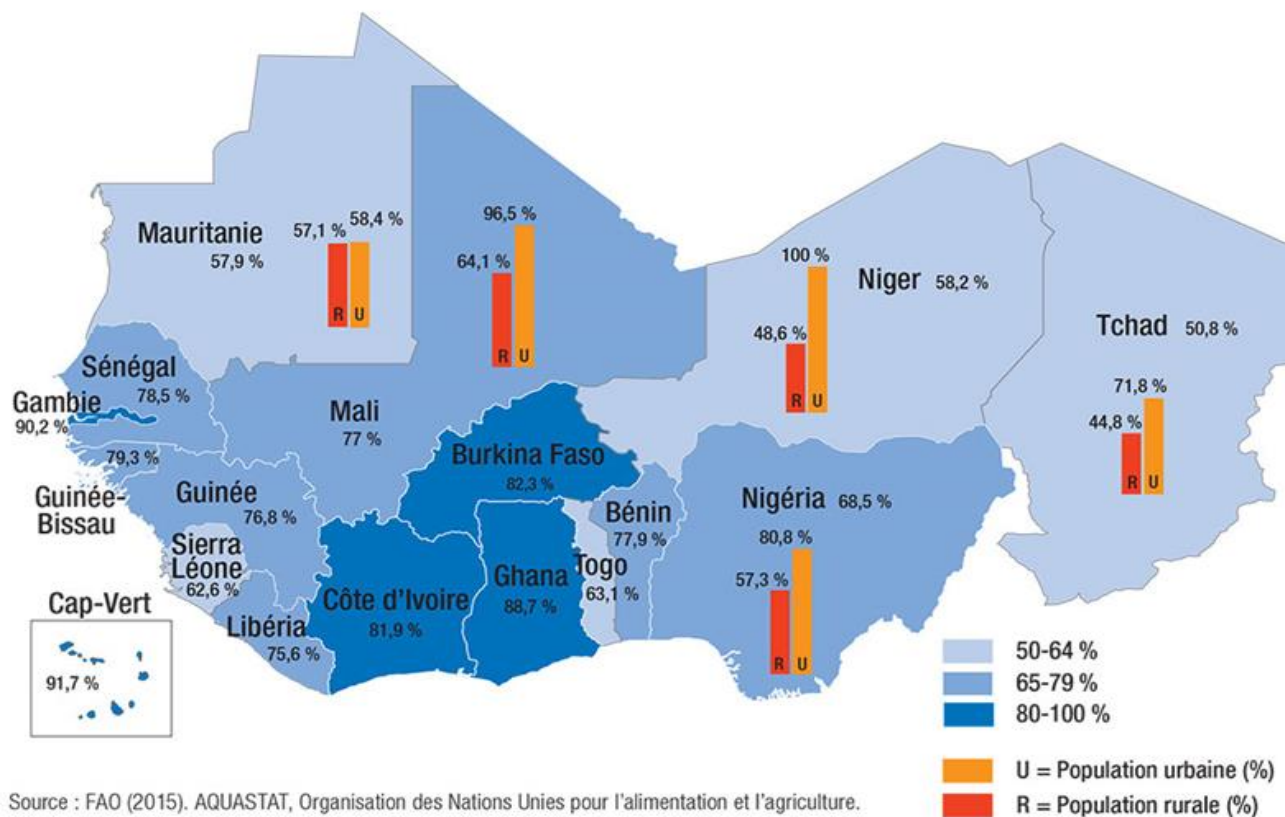
- Aujourd'hui les 1% les plus riches des Ouest-Africains gagnent plus que le reste de la population.
- La pandémie de Covid-19 a aggravé l'ampleur des inégalités : en moyenne plus de 60% des citoyens ont déclaré avoir perdu des revenus ou du travail à cause de la Covid-19.
- L'extrême pauvreté dans la région d'Afrique de l'Ouest a augmenté de près de 3% en 2021.
- La proportion de personnes vivant avec moins de 1,90 dollar par jour dans la région est passée de 2,3% en 2020 à 2,9% l'an dernier, selon un rapport publié par la Communauté économique des Etats de l'Afrique de l'Ouest (CEDEAO) (janvier 2022).

Fondation Géotec : 3 domaines d'action

② Aide aux populations défavorisées en Afrique de l'Ouest notamment pour soutenir l'alphabétisation, l'accès à l'eau et à l'électricité

PRÈS DE 30 % DE LA POPULATION OUEST-AFRICAINE N'A PAS ACCÈS À UNE SOURCE D'EAU AMÉLIORÉE

Pourcentage de la population utilisant une source d'eau améliorée
Estimations 2015 pour la période 2013-17



Fondation Géotec : 3 domaines d'action

② Aide aux populations défavorisées en Afrique de l'Ouest notamment pour soutenir l'alphabétisation, l'accès à l'eau et à l'électricité

237M

Nombre de personnes vivant sans un minimum d'accès à l'électricité dans la zone ouest africaine

Accès à l'électricité : « l'échelle énergétique » en Afrique



Source : Africa Progress Panel

Pourcentage de la population africaine par niveau

Lutter contre le réchauffement climatique



Fondation Géotec : 3 domaines d'action

③ Lutte contre le réchauffement climatique



Fondation Géotec

Tous acteurs

Fondation Géotec

Tous acteurs

- Importance de la **mobilisation collective**.
- **S'engager** pour la Société.
- Pouvoir être **à l'initiative de partenariats** entre son entreprise et des associations.
- Contribuer activement à la **démarche RSE** de son entreprise.
- **Financement GÉOTEC** : 100 à 150 k€ par an sur différents projets.

Fondation Géotec

Organisation

Fondation Géotec

Organisation

- FONDATION abritée par la **Fondation de France**.
- Un **comité exécutif** composée de 8 personnes : 5 personnes de l'entreprise issues des 4 régions et 3 personnes extérieures.
- **Appel à projets** soumis au comité puis après acceptation, validation et financement.

Fondation Géotec

Et vous ?

Pourquoi s'engager – Ce que cela apporte

✦ Un épanouissement sur le plan personnel

Pas un simple comportement altruiste, mais une manière de s'enrichir et de donner du sens à sa vie en s'impliquant dans une mission qui compte : S'engager permet de se sentir utile pour la société tout en acquérant des connaissances.

S'engager rend heureux ! Heureux d'aider celui qui souffre, heureux de se sentir utile, heureux de faire progresser la société.

« L'homme le plus heureux est celui qui fait le bonheur d'un plus grand nombre d'autres » Diderot.

✦ Un moyen de fuir la routine qui peut s'installer dans le quotidien.

Opportunité de sortir de sa zone de confort en prenant le temps d'aller à la rencontre de nouvelles personnes. Une manière de s'évader et de ne pas s'ennuyer.

- ✦ Surtout **un atout indéniable pour acquérir ou développer des aptitudes** qui seront de bonnes références sur un curriculum vitae. Projets altruistes synonyme de compétences pour les entreprises. Une expérience bénéfique pour parfaire son esprit d'équipe et accroître ainsi ses capacités d'adaptation.

Fondation Géotec

Comment ?

Comment ?

① Détecter et soutenir un projet.

- ✦ J'ai un projet qui me tient à cœur.
- ✦ Je vérifie qu'il est bien dans les axes de la Fondation Géotec.
- ✦ Je fais remonter une description précise et concrète (donner le point de contact et où envoyer le projet) via le responsable du comité de ma région.
- ✦ Je peux être amené à venir présenter le projet et l'association devant le comité.
- ✦ Je suis le déroulement du projet avec une personne du comité.

Vos collègues Arnaud, Fabien, Jean-Yves, Lofti, Magali l'ont fait alors pourquoi pas vous ?

② Participer au financement en faisant un don à la Fondation Géotec.

Exemple : Café Joyeux



Association de 2016 : constat 700 000 personnes autistes, 2 x plus de chômage, seulement 0,5% travaillent en milieu ordinaire.

Objectif

- **Donner du travail** à des personnes souvent invisibles et, par là même, leur **redonner confiance et dignité**.



Réalisations

- **12 Cafés Joyeux ouverts depuis 2017**: Rennes, Paris, Lyon, Bordeaux, Tours, Versailles (soutenu par la Fondation Géotec en 2020), Lisbonne, Bruxelles et New-York.
- **118 équipiers** travaillent en CDI en plus des **managers encadrants**.
- Fin 2018, Café Joyeux lance sa propre marque de café en grains et en capsules.

Projet

- **Ouvrir un Café Joyeux à Dijon en 2025** (soutenu par la Fondation Géotec en 2024).
- **Emploi de 7-9 personnes en situation de handicap et 2-3 encadrants**.



Soyez acteurs de VOTRE FONDATION !

Vous voulez **rencontrer les associations**, les porteurs de projet...

Ou **vivre un moment de convivialité** en agence autour d'une **action humainement enrichissante**...

N'hésitez plus à **discuter avec vos correspondants de région**.

Fondation Géotec

Urgence

Fondation Géotec

Urgence

Si on veut que cela change

TOUS ENSEMBLE,

passons à la vitesse supérieure



Fondation Géotec

Vos contacts

Fondation Géotec

Vos contacts ?

▣ VOS REFERENTS REGION

Région Nord-Ouest	Christophe LAURENT	christophe.laurent@geotec.fr
Région Sud-Ouest	Océane DART	oceane.dart@geotec.fr
Région Nord-Est	Lydie AZEVEDO	lydie.azevedo@geotec.fr
Région Sud-Est	Céline CHAUVOT	celine.chauvot@geotec.fr

▣ **CONTACT FONDATION GÉOTEC** : fondation@geotec.fr

▣ **SITE DE LA FONDATION DE FRANCE** (description de la FONDATION GÉOTEC et dons)

<https://www.fondationdefrance.org/fr/node/8991>

Suivez les actualités de la Fondation

Sur LinkedIn

Sans les New's Fondation que vous recevez deux fois par an



FONDATION

GÉOTEC

Sous l'égide de Fondation de France