



2025

- 👉 **19 projets suivis** sur les 3 axes, dont 2 portés par des collaborateurs.
- 👉 **Des soutiens renouvelés** à 5 associations déjà subventionnées.
- 👉 Plus de 500 abonnés sur la page LinkedIn de la Fondation Géotec.
- 👉 **Des temps de rencontres privilégiés** entre collaborateurs volontaires et/ou membres du Comex et les porteurs de projets.

DES PROJETS DANS LES 3 AXES DE LA FONDATION GÉOTEC



Aide aux populations en Afrique de l'Ouest



AGIR ENSEMBLE

#eau #assainissement #santé # Côte d'Ivoire

Troisième soutien de la Fondation Géotec pour cette association qui œuvre pour la fabrication et l'installation de bornes de potabilisation d'eau autonomes. En 2025 il s'agit de la mise en service de 10 bornes pour 19 villages de la région de Tabagne en Côte d'Ivoire. Le projet permet de palier aux infections contractées par les enfants et donner un accès à l'eau aux parents des enfants scolarisés.

ELECTRICIENS SANS FRONTIÈRES

#eau #santé #Côte d'Ivoire

Cette association déjà soutenue 3 fois par la Fondation Géotec a le projet de construire une centrale photovoltaïque pour une école et un centre médical (et maternité) du village de Gbogolo (département de Séguéla au Nord ouest de la Côte d'Ivoire). Les bénéficiaires sont les 10 000 habitants, les 260 élèves de l'école primaire et le personnel qui travaille dans ces structures.





INTER AIDE

#eau # assainissement #Guinée

Cette association a déjà montré son savoir-faire dans le montage de projets apportant un appui concret pour améliorer les pratiques d'hygiène, l'accès à l'eau potable et à l'assainissement des familles rurales. En 2025 c'est dans la région de Kankan (Haute Guinée) qu'elle intervient auprès de 17 000 habitants répartis en 43 villages en établissant un diagnostic technique sur l'accès à l'eau et des forages.

LES CAJOUTIERS

#insertion #handicap #scolarisation #Sénégal

Le projet concerne l'aménagement d'un internat pour enfants et jeunes déficients auditifs. 114 enfants sourds/malentendants en provenance de toute la sous-région (Warang) sont accueillis dans des classes avec des jeunes du milieu ordinaire : ce projet est un gage d'insertion, de progrès et de meilleur apprentissage pour ces enfants souvent délaissés. Ces classes inclusives sont une belle innovation pour le Sénégal.



ORDRE DE MALTE

#eau #santé #Sénégal

Le projet soutenu répond à un enjeu sanitaire majeur pour le Centre Hospitalier CHOM de Dakar. Il vise à construire un réservoir de stockage d'eau afin d'assurer un accès continu en eau potable à la structure pour les patients les accompagnants et le personnel.

LA CHAINE DE L'ESPOIR

#assainissement #scolarisation #Togo

Dans la continuation du projet soutenu en 2024 pour l'école primaire publique d'Agoé Nyivé, il s'agit cette année de construire des latrines pour le lycée d'Agoé Nyivé Nord (2 279 élèves, 53 enseignants et 2 élèves en situation de handicap). Ce type de projet permet de garantir un accès sécurisé aux latrines aux filles, de renforcer l'éducation à l'hygiène au sein de l'établissement et d'améliorer les infrastructures.



HYDRAULIQUE SANS FRONTIÈRES

#eau #assainissement #Togo

Cette association, déjà soutenue en 2021, a sollicité la Fondation Géotec pour l'établissement d'une cartographie des futurs ouvrages nécessaires pour répondre aux besoins en eau potable et en assainissement sur la commune de Kloto 1.



Lutte contre le réchauffement climatique



APAF INTERNATIONALE

#agroforesterie #Bénin

Le projet soutenu met en place une dynamique agroforestière dans 2 villages de la région des Collines au Bénin. Deux pépinières communautaires sont mises en place avec la production de plants qui seront ensuite plantés par les paysans (préalablement formés). Les arbres fertilitaires sont capables de régénérer des sols dégradés en 3 ou 4 ans, ce qui permet d'améliorer le rendement des cultures.



Insertion en France

MA GUYANE NAGE

#formation #sécurité #insertion

Cette association promeut la prévention des noyades des populations défavorisées de Guyane. Ainsi, elle accompagne les communes isolées dans l'apprentissage du savoir nager (piscines mobiles) et forme des jeunes aux métiers du secourisme. C'est le second plus gros club de France en termes de licenciés (en 2023 plus de 5 000 personnes ont été accompagnées).

Projet présenté par Nathalie Butour (Géotec Guyane)



PERMIS DE CONSTRUIRE 44 (44)

#réinsertion#justice

Cette association porte des actions soutenues par le Ministère de la Justice et a pour projet d'accompagner chaque prévenu, condamné et sortant de prison vers une réinsertion durable. Le financement apporté par la Fondation Géotec participe à la mise en œuvre de parcours d'accompagnement individuels renforcés pendant 1 an (130 personnes concernées).

ODYNÉO (69)

#handicap #insertion

Cette association bien implantée sur la région lyonnaise vise à établir sur une période de 3 ans un travail de fond et une collaboration entre les professionnels de santé, les résidents de 5 établissements médico-sociaux et les artistes d'associations qui proposent des actions /activités/animations autour de la présence de clowns auprès de publics en situation de handicap.



COMME LES AUTRES (69)

#handicap#insertion

Les actions de cette association pallient à la quasi-absence de structures répondant aux besoins des personnes récemment devenues handicapées moteur, à leur sortie de centre de rééducation. Le projet financé par la Fondation Géotec vise à accompagner 25 personnes sur un an en vue de surmonter les difficultés liés à leur nouvelle situation que ce soit au niveau physique, psychique et professionnel.

ZIMZAM (13)

#handicap #insertion

Cette association œuvre en faveur d'enfants, adolescents et adultes en situation de handicap moteur, mental, sensoriel, psychique et social à travers la pratique du cirque. Le projet soutenu par la Fondation Géotec est un projet d'inclusion sociale en réponse à de fortes contraintes territoriales et participe à la mise en place d'un chapiteau itinérant de cirque adapté.



DU PAIN ET DES ROSES (13)

formation #insertion

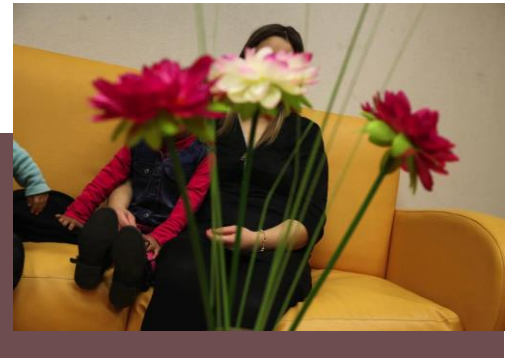
L'innovation du projet porté par cette association réside dans le lancement d'une formation gratuite et certifiante destinée et adaptée à un public de femmes éloignées de l'emploi et en situation de précarité. Les objectifs sont l'obtention du CQP Assistant fleuriste, une insertion durable et une stabilisation sociale de ces femmes en rupture sociale, scolaire et isolées.



CHRS MONTPELLIER (13)

#insertion #hébergement

Le Centre d'hébergement et de réinsertion sociale E.Bouissonnade de Montpellier accueille des femmes victimes de violences conjugales accompagnées de leurs enfants en bas âge. Le financement de la Fondation Géotec participe aux travaux d'aménagement/restauration et embellissement de cette structure ce qui permettra d'avoir un endroit propice à la reconstruction personnelle des femmes hébergées et au développement des enfants.



THÉÂTRE DE L'EUROPE – FRESNES EN SCÈNE (94)

#insertion#prison#théâtre

La Fondation Géotec soutient la création d'ateliers artistiques en prison : Projet Fresnes sur Scène. Ce projet offre des opportunités artistiques et culturelles pendant 3 mois à 11 personnes incarcérées. Leur travail donne lieu à une restitution au théâtre de l'Odéon à Paris et au théâtre 71 de Malakoff. Ces ateliers sont le premier pas vers la réinsertion sociale en permettant entre autre de développer une meilleure estime de soi, un esprit d'équipe.

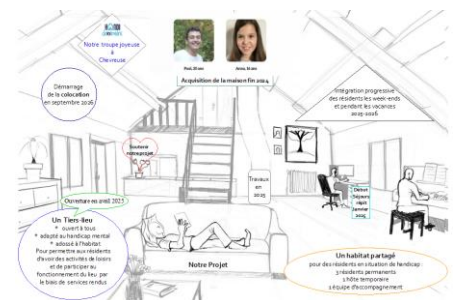


HANDIDEUX MAINS (78)

#insertion #hébergement

Le projet soutenu par la Fondation Géotec consiste à la création d'un habitat partagé et accompagné pour résidents handicapés mentaux, adossé à un tiers-lieu d'occupation ouvert à tous et adapté au handicap mental.

Projet présenté par Frédéric Gleizes (GAIDF)





ICI&2MAINS (La Ruche) (78)

#Insertion

Cette association est partenaire, via une franchise du réseau national La Ruche, précurseur de l'accompagnement des projets à impact positif en France depuis 2008. Le projet soutenu par la Fondation Géotec concerne la 7^{ème} édition du programme « Coup d'envoi » qui permettra en 2025 l'accompagnement sur 6 mois de 12 personnes éloignées de l'emploi qui souhaitent concrétiser leur projet entrepreneurial.

GENESES (71)

#insertion

Le projet soutenu par la Fondation Géotec « Les parcours Génèses » est une initiative qui existe depuis 2015. Il consiste en un programme/parcours de remobilisation et de réinsertion sur 6 mois qui s'adresse en priorité aux jeunes fragiles, « invisibles », hors du système scolaire et en marge de l'emploi. L'association est implantée en Zone de Revitalisation Rurale dans le département de Saône et Loire.



DES TEMPS DE RENCONTRES PRIVILEGIES



Marseille – Plantation d'une micro forêt avec GIFT – Participation d'une collaboratrice



Lyon-Dijon-Bordeaux - Etude de dossiers par des collaborateurs des différents sites pour l'Institut de l'Engagement
Paris – Soutenance des oraux avec un membre du Comex



Paris – Participation aux jurys du programme « Coup d'Envoi » d'ICI&2Mains



Paris – Temps de rencontres avec les associations Interaide, APAF Internationale et Handideuxmains



Où retrouver les dernières actualités de la Fondation ?

- Sur la page « [Fondation Géotec](#) » de l'espace Com (Sharepoint)
- En s'abonnant à la [page LinkedIn](#) « Fondation Géotec »