

# DEMARCHE RSE

Géotec a lancé sa **démarche RSE** en 2019 suite à l'intégration d'un **axe QVT et RSE** au sein de son projet d'entreprise, **Groupe Géotec 2024**.  
 Un Comité RSE a été créé en 2020 et une équipe projet a été formée à l'**ISO 26000**.

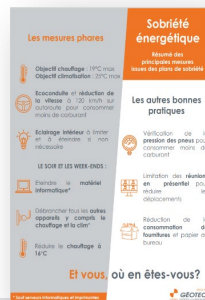
## 4 axes stratégiques

L'**objectif** de Géotec est de **construire sa politique** et **d'élaborer sa déclaration de performance extra-financière** autour des **4 axes stratégiques** en poursuivant ses actions destinées à prendre en compte **et réduire les impacts de ses activités**.

Exemple du tri des déchets d'une agence



Communication sur les plans de sobriété



## NOS ENGAGEMENTS

- Signature de la **Charte de l'ingénierie pour le Climat** (Syntec-Ingénierie) en 2019.
- Elaboration de la **Charte éthique Géotec** en 2019.
- Signature de la **Charte de l'ingénierie pour la Mixité** (Syntec-Ingénierie) en 2021.

## NOS DISTINCTIONS

- **Certificat de bonnes pratiques RSE** délivré par le Comité RSE régional de BFC en 2022.
- **Médaille de bronze** délivrée par **EcoVadis** en 2022.

## 1. ENVIRONNEMENT

### Suivre et maîtriser l'empreinte carbone

- Réalisation d'un bilan carbone tous les 3 ans.
- Réalisation d'un audit énergétique sur la partie transport tous les 4 ans.
- Poursuite des objectifs de la Charte de l'ingénierie pour le Climat (Syntec-Ingénierie).

### Réduire l'impact de nos déplacements

- Verdissement de la flotte automobile.
- Déploiement d'un forfait mobilité durable et du covoiturage.
- Elargissement de l'accès au télétravail.
- Optimisation des déplacements chantier.

### Modifier les habitudes quotidiennes

- Réduction et valorisation des déchets de bureau et de chantier.
- Respect des écogestes.
- Digitalisation des processus opérationnels.

### Soutenir l'engagement de nos collaborateurs

- Sensibilisation des collaborateurs aux enjeux climatiques.
- Élaboration de plans de sobriété énergétique.



Sensibilisation des collaborateurs aux enjeux climatiques

## 2. SOCIAL

### Garantir la sécurité et préserver la santé et le bien-être des collaborateurs

- Suivi de la certification ISO 45001.
- Sensibilisation à la SST pour chaque nouveau collaborateur.
- Echanges avec le personnel et évaluation de la QVT.

### Assurer la diversité et l'égalité des chances

- Poursuite des objectifs de la Charte de l'ingénierie pour la Mixité (Syntec-Ingénierie).
- Egalité de traitement entre les femmes et les hommes.
- Lutte contre toute forme de discrimination et travail sur l'inclusion.

### Valoriser les compétences, former et accompagner nos collaborateurs

- Formations et entretiens annuels.
- Plans de carrière.
- Opportunité de mobilité.
- Dialogue social.

## 3. ÉTHIQUE

### Cultiver nos valeurs

- Respect des personnes.
- Partage des connaissances et progression.
- Partage des réussites.
- Mécénat et soutien à des associations.

### Garantir la loyauté des pratiques

- Respect des lois, réglementations et normes.
- Respect des règles de comportement dans la gestion des dossiers.
- Lutte contre la corruption et protection du patrimoine du groupe.

### Participer au développement local

- Actions de la Fondation Géotec et mécénat de compétences.
- Création d'emplois locaux.
- Partenariats locaux favorisés.



Charte éthique  
élaborée en  
2019



## 4. ACHATS RESPONSABLES

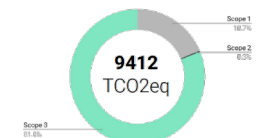
### Intégrer les clauses sociales et environnementales dans les contrats

- Élaboration d'une charte santé, sécurité et développement durable sous-traitants.
- Etablissement d'un code de conduite à l'attention des fournisseurs et collaborateurs.
- Evaluation du respect des principes RSE des fournisseurs et sous-traitants.

### Acheter plus responsable

- Sensibilisation aux enjeux sociaux et environnementaux et à leur intégration progressive dans la fonction achats.
- Travail avec des entreprises promouvant la diversité, l'équité et l'inclusion.

Émissions totales de votre entreprise, par scope  
(% TC02 équivalentes)



22.5 TC02eq / employé

0.19 TC02eq / € de CA

Bilan carbone réalisé avec  
Greenly en 2019

**GROUPE GÉOTEC**, bureau d'études en ingénierie géotechnique et environnementale, conseille l'ensemble des interlocuteurs de l'acte de construire **depuis 50 ans**. Au fil de son développement, il s'est également spécialisé dans des activités connexes liées aux métiers du sol : environnement, maritime, diagnostic structure, risques naturels, géothermie et géophysique. Le Groupe est présent sur **l'ensemble du territoire national et international** à travers ses 900 collaborateurs, dont 320 ingénieurs, répartis sur 12 filiales, 6 pays et plus de 20 agences en France métropolitaine.



**Fabien GAUTIER**  
+33 3 80 48 93 20  
fabien.gautier@geotec.fr



**Groupe Géotec**