

Afin d'élargir son **panel de compétences** et d'offrir une réponse globale aux demandes de ses clients, notamment sur les projets de **réhabilitation** et de **restructuration d'ouvrages**, Géotec a créé en 2012 le service **Diagnostic Structure**.

NOS PRESTATIONS

Reconnaitances in situ : reconnaissances de structures béton armé et précontraint, bois, métal, maçonnerie ; prélèvements d'échantillons pour analyse en laboratoire et campagnes d'essais non destructifs.

Diagnostic structurel : détermination des caractéristiques mécaniques des matériaux (résistance en compression des matériaux, classe de résistance du bois, limite élastique des aciers) ; recalcul des capacités portantes de poteaux, poutres, planchers (béton armé et précontraint, bois, métal, maçonnerie) ; détermination du degré coupe-feu et de la stabilité au feu et préconisation de renforcement structurel.

Diagnostic pathologie d'ouvrage et de matériaux : diagnostic corrosion, de structures après incendie, des bétons au contact de l'eau (ouvrages de stockage d'eau), de structures situées en milieu agressif (STEP), préconisation de réparation et chiffrage estimatif des travaux.

NOS ATOUTS



Experts, Ingénieurs et Techniciens restent mobilisés pour vous garantir un **service réactif et efficace**.

Nos équipes garantissent une intervention soignée, une **remise en état** des zones sondées à travers un rebouchage intégral et une finition allant des enduits à la peinture.

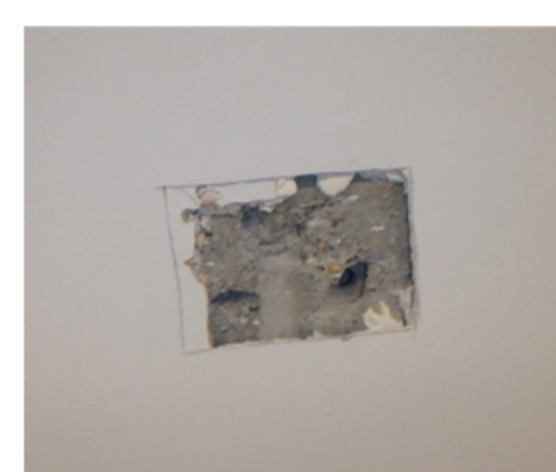
De plus, nous nous assurons de la **propreté du chantier** après nos interventions.



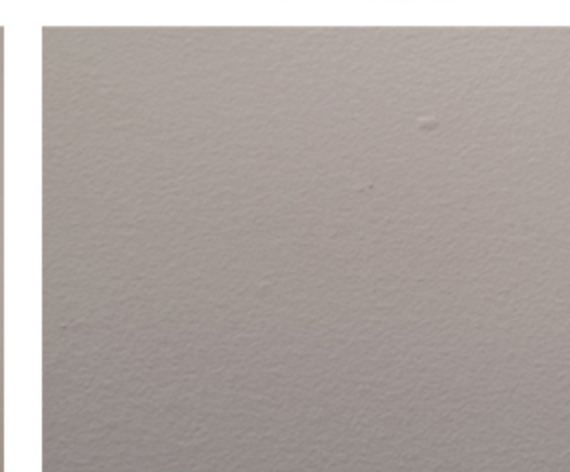
NOS DOMAINES D'INTERVENTION

Réhabilitation, surélévation, extension, rénovation, expertise de bâtiment, Géotec intervient auprès des professionnels du secteur privé ou public, sur bâtiments, ouvrages d'art et autres structures complexes de génie civil.

AVANT



APRES



AVANT



APRES



MOYENS MATERIELS

- Radar et détection des armatures (Ferroscan, GSSI).
- Mesure de potentiel des armatures (Proceq).
- Essai d'arrachement (SATEC).
- Mesure de la vitesse du son des matériaux (PUNDIT LAB +).
- Mesure de la dureté de surface des bétons (scléromètre).
- Instrumentation de fissures avec capteurs électroniques de déplacement et de température.
- Essai de chargement de plancher.
- Reconnaissance de fondation.
- Mesure de profondeur de carbonatation des bétons.
- Sondages destructifs avec burineur, perceuse, scie sabre, pied à coulisse, télémètre.
- Mesure de la porosité et de la masse volumique des matériaux.
- Carottages et essais de résistance à la compression des matériaux.
- Prélèvements et essais de traction des armatures.
- Détermination de la teneur en chlorure, sulfates, nitrates, ammonium, alcalins des bétons.
- Détermination de la teneur en ciment des bétons.
- Mesures de flèches avec mire et lunette optique.
- Analyse minéralogique avec spectromètre à transformée de FOURIER.
- Microscope Electronique à Balayage (MEB).
- Nacelle, échafaudage, cordistes.

QUELQUES REFERENCES

Reconnaissance structurelle :

- Rénovation de la Gare du Nord, Paris 10ème.
- Restructuration du siège d'AXA, Paris 8ème.
- Réhabilitation de l'ex Ecole des Beaux-Arts, Lyon.
- Restructuration de l'usine Michelin, Bassens (33).

Diagnostic structurel :

- Création et modification des circulations verticales des Galeries Lafayette, Paris 9ème.
- Reconversion du siège social de Nestlé France, Noisiel (77) et Torcy (77).
- Réhabilitation de la Haute Ecole des Arts, Strasbourg .
- Une centaine de diagnostics structurels de bâtiments incendiés, Aquitaine et Occitanie.

Diagnostic pathologie d'ouvrage et de matériaux :

- Restructuration du stade de Penvillers, Quimper.
- Réhabilitation d'une quarantaine de châteaux d'eau, Toulouse, Strasbourg, Brest, Montpellier, Bordeaux
- Réhabilitation de l'Hôtel Grand Large, Biarritz.
- Investigations sur Monuments Historiques à Toulouse, Eglise des Jacobins, Eglise La Dalbade, Eglise des Chartreux, Chapelle de la Grave, Musée des Augustins, Halle aux Grains, Capitole, Château de Laréole.

MOYENS HUMAINS

Afin d'assurer une réactivité et une souplesse d'intervention, le service Diagnostic Structure est composé d'une trentaine de personnes (moitié ingénieurs et moitié techniciens). Chacune d'entre elles peut répondre à votre demande, les équipes étant qualifiées sur de nombreux domaines (protection cathodique N2, CATEC, amiante SS4, plomb, CACES,...). Nous sommes certifiés ISO 9001 et 45001 (Qualité et Sécurité). Nous maîtrisons l'ensemble de la chaîne de production, sans recours à la sous-traitance, afin d'optimiser nos interventions.



Détection électromagnétique des aciers (Ferro scan de chez HILTI)

Scléromètre



Télémètre HILTI



GROUPE GEOTEC

GROUPE GÉOTEC, bureau d'études en ingénierie géotechnique et environnementale, conseille l'ensemble des interlocuteurs de l'acte de construire. Il réalise toutes les études géotechniques et a développé depuis plus de 20 ans un ensemble de services connexes assurant une réponse globale sur les métiers du sol : environnement, diagnostic structure, risques naturels. Il a également développé son expertise sur la géotechnique maritime et portuaire et la reconnaissance profonde.

Groupe Géotec est présent sur l'ensemble du territoire national et international puisque ses 670 collaborateurs (dont 240 ingénieurs) sont répartis sur 8 filiales, 4 pays (France, Belgique, Sénégal, Guinée Conakry), 20 agences en France métropolitaine, 1 en Guyane, 1 à La Réunion, 2 en Nouvelle-Calédonie.



contact.structure@geotec.fr