

## Construction d'un îlot intergénérationnel

Bâtiments

Géotechnique

Etudes géotechniques de conception et de réalisation (G2-G4)

### LE PROJET

Dans le cadre d'un projet de construction, SEQUANO Résidentiel et Les Villages d'Or ont confié à Géotec différentes missions d'études géotechniques, de la phase préalable (G1) à la phase de supervision géotechnique, afin de s'assurer de la bonne exécution des ouvrages géotechniques de l'opération Îlot M1 de la ZAC des Docks.

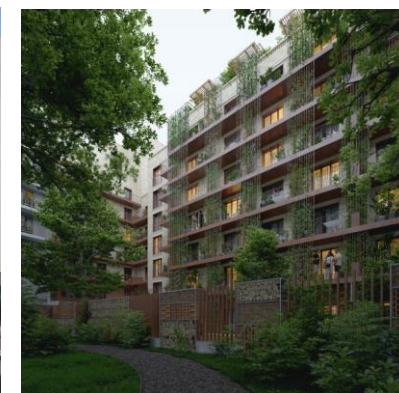
L'opération consiste en la construction de trois bâtiments à usage de résidences seniors, de logements étudiants et de logements en accession. Les bâtiments sont de type R+5 à R+9 sur un niveau de sous-sol. Le diagnostic géotechnique réalisé a mis en évidence des anomalies de dissolution du gypse, nécessitant des travaux d'injection.

## LA MISSION RÉALISÉE PAR GÉOTEC

- ✦ Étude géotechnique préalable.
- ✦ Diagnostic géotechnique des dissolutions de gypse antéludien.
- ✦ Mission géotechnique de conception (G2 complète).
- ✦ Maîtrise d'œuvre des travaux d'injection et sondages de contrôle.
- ✦ Supervision géotechnique d'exécution (avis sur documents et visites de chantier).
- ✦ Étude NPHE.

## LES DÉFIS RELEVÉS

- ✦ Projet à proximité de voies SNCF.
- ✦ Travaux en interaction avec les projets d'aménagements alentours.



**Localisation : Saint-Ouen-sur-Seine (93)**

**Client : Les Villages d'Or / SEQUANO Résidentiel**

**MOE : BE2S Ingénierie et Equator Paris Architecture**

**Période de prestation Géotec : 2021-2026**

**Montant de la prestation Géotec : 215 k€ HT**

**Montant global du projet : 28,5 M€ HT**