

Canet-en-
Roussillon (66)

Diagnostic balcons

Résidence Méditerranée

Bâtiments

Diagnostic Structure

Reconnaisances structurelles

LE PROJET

La résidence Méditerranée est située sur la commune de Canet-en-Roussillon. Sa construction a été réalisée en 1981. Elle comprend environ 150 balcons. La présente étude porte sur la liaison entre les garde-corps et les balcons. Elle fait suite à la chute d'un garde-corps survenue en octobre 2023. L'incident est dû à une corrosion avancée au niveau de la zone de liaison entre le balcon et le garde-corps, ayant entraîné une perte de résistance mécanique de l'ouvrage.

Dans l'optique du projet de réparation de l'ouvrage, il convient d'améliorer les connaissances actuelles des matériaux de la structure des balcons :

- En caractérisant les matériaux d'un point de vue physico-mécanique, mais également chimique.
- En identifiant les éventuelles pathologies affectant la structure en béton armé.

LES MISSIONS RÉALISÉES PAR GÉOTEC

Diagnostic corrosion

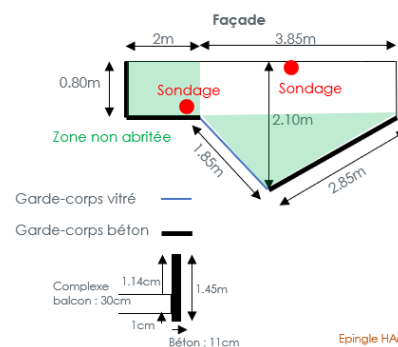
- Relevé des désordres affectant les éléments concernés.
- Réalisation de sondages destructifs au niveau des éléments concernés.
- Avis sur l'origine des désordres rencontrés.
- Description sommaire des préconisations des solutions de réparation si nécessaire.

Diagnostic structurel

- Relevé des désordres affectant les éléments concernés.
- Relevé dimensionnel des éléments concernés.
- Sondages destructifs de reconnaissance de ferrailage des éléments concernés afin de déterminer le type, le diamètre, l'enrobage et l'espacement des aciers.
- Prélèvements d'armatures au niveau des éléments concernés.
- Vérification de la liaison balcon / garde-corps des éléments concernés en l'état.
- Détermination de la capacité portante des éléments concernés en l'état.
- Description sommaire des préconisations de réparation si nécessaire.



Vue en plan du balcon :



Coupe du balcon :

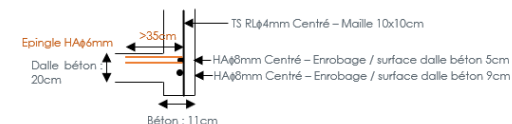
Carrilage : 1cm
Chape : 9cm
Étanchéité uniquement en zone non abritée
Dalle béton armé 20cm

Ferrailage du balcon :

pas de TS
Acier porteur (⊥ à la façade) : il rentre dans la façade
HAφ12mm – état sain – esp 12cm = Portée 2.10m
Enrobage / surface béton contre la façade : 3.5cm

Ferrailage ancrage du garde-corps :

Épingle HAφ6mm – état oxydé – esp 20cm
Enrobage / surface béton : 5cm



Localisation : Canet-en-Roussillon (64)

Client : Syndic de copropriété Le Méditerranée

Période de prestation Géotec : Mars à juin & sept. à nov. 2024

Montant de la prestation Géotec : 38,4 k€ (HT)