

Argelès-  
sur-Mer (66)

## Rehaussement de quai

Ouvrages maritimes et fluviaux

Maritime

Etudes géotechniques de conception (G2)

### LE PROJET

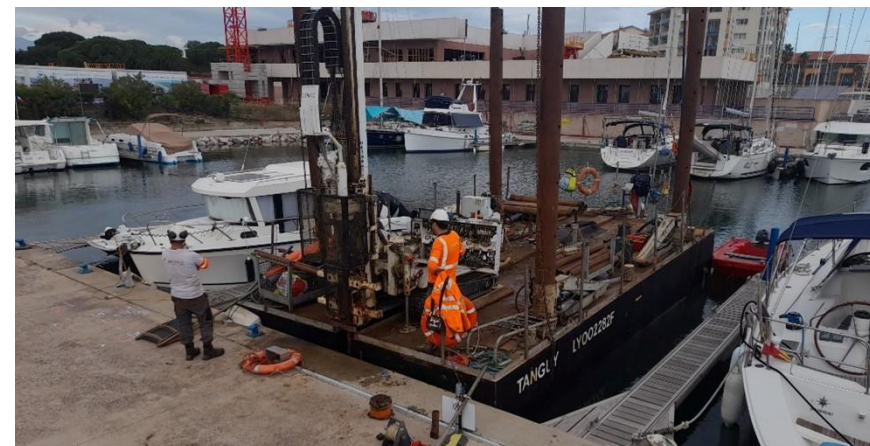
Dans le cadre de l'adaptation du port d'Argelès-sur-Mer à la montée du niveau marin, une mission de conception géotechnique a été confiée à Groupe Géotec. Celle-ci comprend l'analyse des ouvrages existants et de leur stabilité, le dimensionnement des ouvrages projetés ou renforcés, ainsi que la réalisation d'une campagne d'investigations portant sur les enjeux géotechniques du site et structurelles des ouvrages existants.

## LA MISSION RÉALISÉE PAR GÉOTEC

- ❖ Campagne de sondages et d'essais géotechniques.
- ❖ Réalisation d'essais géophysiques sur les ouvrages existants (microsismique parallèle).
- ❖ Investigations visuelles des quais par plongeurs.
- ❖ Vérification de la stabilité des ouvrages actuels.
- ❖ Dimensionnement des ouvrages géotechniques de confortement.
- ❖ Essais en laboratoire en vue d'identifications géotechniques et structurales.

## LES DÉFIS RELEVÉS

- ❖ Travaux de reconnaissance depuis une barge flottante.
- ❖ Prise en compte de la coactivité dans le port.
- ❖ Positionnement et réalisation d'essais de micro-sismique parallèle.
- ❖ Mise au point d'hypothèses de conception initiale du port selon la bibliographie.
- ❖ Détermination des types d'ouvrages présents sur le site et de leurs géométries.
- ❖ Prise en compte des projets externes non fiabilisés en termes d'efforts.
- ❖ Accompagnement dans la redéfinition du projet ou de ses hypothèses.



**Localisation : ARGELES-SUR-MER (66)**

**Client : Maire d'Argelès**

**MOE : EGIS**

**Période de prestation Géotec : 2024 - 2025**

**Montant de la prestation Géotec : 200 k€**