

Bâtiments Datacenter

Bâtiments

Géotechnique

Etudes géotechniques préalables (G1)

Etudes géotechniques de conception et de réalisation (G2-G4)

Diagnostic géotechniques (G5)

LE PROJET

Dans le cadre du projet de restructuration de 3 bâtiments Datacenters, le CCS du Crédit Mutuel a confié à GEOTEC l'ensemble des missions géotechniques G1 à G4 (limité à la mission G2-Phase AVP pour un des sites) pour son projet de construction permettant le stockage de métadonnées.

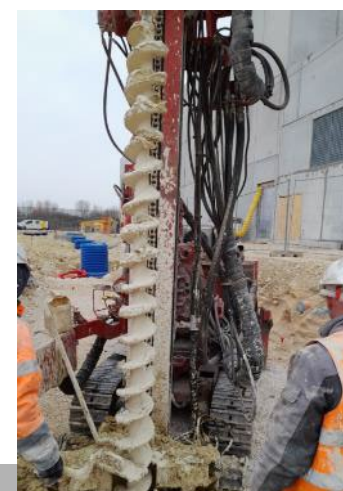
L'opération prévoit la construction de 3 sites opérationnels comprenant un bâtiment logistique et administratif, un bâtiment de commande et sécurité, deux postes de livraison et des voiries de transit (soit près de 11 000 m² de bâtiments et 5000 m² de voiries). A termes, chaque site pourra être agrandi et recevoir 2 bâtiments logistiques supplémentaires pour tripler la capacité de stockage de métadonnées.

LA MISSION RÉALISÉE PAR GÉOTEC

- ✦ Examiner les contraintes géotechniques générales sur chaque site (mission G1).
- ✦ Réaliser l'examen de faisabilité géotechnique de chaque projet (mission G2-AVP).
- ✦ Dimensionner les ouvrages géotechniques du projet (mission G2-PRO).
- ✦ Assister les concepteurs dans l'analyse des offres et choix des entreprises (mission G2-DCE/ACT).
- ✦ Contrôler et superviser les travaux d'exécution des ouvrages géotechniques (missions G4 + G5).

LES DÉFIS RELEVÉS

- ✦ Nécessité d'adaptations technico-financières et d'une forte réactivité pour un projet majeur dans le domaine du bâtiment.
- ✦ Nombreux procédés techniques variantes et adaptés des entreprises vis-à-vis de modifications de conception ainsi que pour de nouveaux ouvrages définis en cours de chantier (pieux, micropieux et radiers).
- ✦ Supervision géotechnique sur un chantier de longue durée et à enjeu financier fort.



Localisation : Fauverney / Quetigny / Gevrey-Chambertin (21)

Client : CCS Crédit Mutuel

MOE : OTE Ingenierie

Période de prestation Géotec : octobre 2019 - août 2023

Montant de la prestation Géotec : 205 k€

