

Extension du Quai

Nord de l'Île d'If

Ouvrages maritimes et fluviaux

Maritime

Investigations géotechniques (G0)

LE PROJET

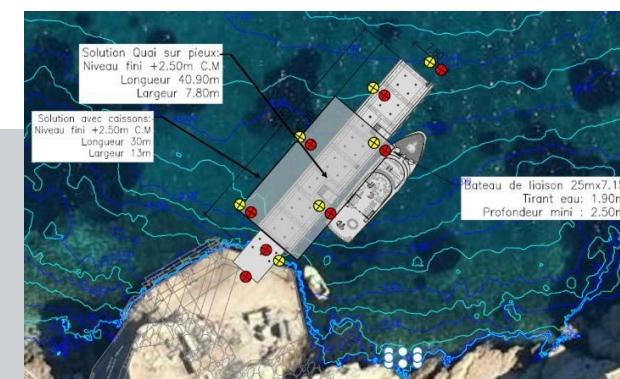
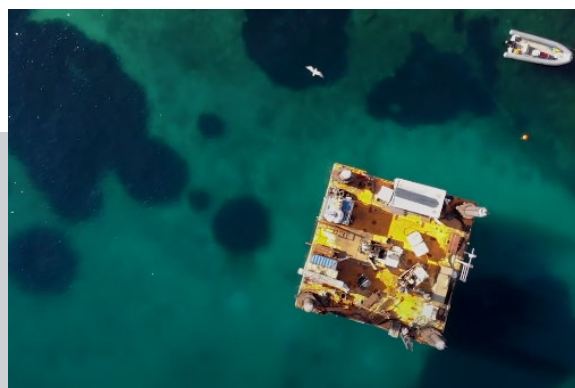
Afin d'améliorer les conditions d'accostage sur l'île d'If, le Centre des Monuments Nationaux, gestionnaire du site patrimonial, a décidé de construire un nouveau quai au Nord de l'Île en extension du quai existant.

LA MISSION RÉALISÉE PAR GÉOTEC

- Campagne de sondages et d'essais géotechniques en zone nautique et terrestre (sondages pressiométriques, carottés et destructifs) et essais en laboratoire géotechniques.

LES DÉFIS RELEVÉS

- Travaux de reconnaissance depuis une barge auto-élevatrice,
- Réalisation de la campagne en zone environnementale sensible nécessitant des positionnements de barge hors herbiers de posidonies,
- Positionnement de la barge à proximité de canalisations sous-marines sensibles nécessitant un repérage par plongeur et un balisage adapté,
- Réalisation de la campagne sans interrompre la desserte de l'île par les navettes à passagers.



Localisation : Marseille (13)

Client : Centre des Monuments Nationaux

MOE : SETEC International

Période de prestation Géotec : 2022

Montant de la prestation Géotec : 200 K€