

TILLY SUR SEULLES (14)

CONSTRUCTION D'UNE CELLULE COMMERCIALE

Vue après travaux – ADN

Bâtiments

Géotechnique

Etudes géotechniques de conception (G2)

LE PROJET

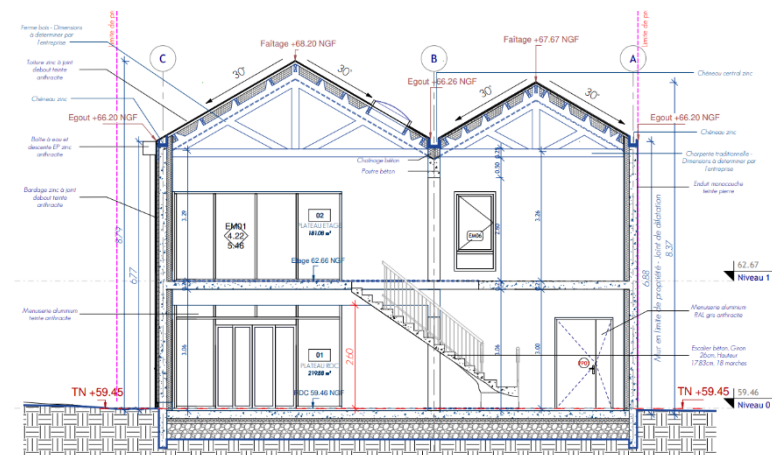
Dans le cadre du projet de construction d'une cellule commerciale, ADN (Architecture Dimensions Nouvelles), a confié à Géotec une mission d'études géotechniques de conception G2 AVP et G2 PRO pour le compte de la SCI GEARA. L'opération consiste en la construction d'un bâtiment de type R+1 avec une emprise au sol de 242 m².

LA MISSION RÉALISÉE PAR GÉOTEC

- Réalisation d'une mission géotechnique de conception – phase avant-projet (G2 AVP) et phase projet (G2 PRO)
- Réalisation d'investigations géotechniques (sondages pressiométriques)
- Dimensionnement des fondations du bâtiment (semelles)
- Préconisation pour les terrassements

LES DÉFIS RELEVÉS

- Organisation et gestion du chantier (zone de travail ouverte en agglomération)
- Accompagnement du Maître d'œuvre dans le projet d'un point de vue technique et réglementaire
- Satisfaction client en termes de contenu et de délais



Coupe transversale – ADN



Localisation : Tilly sur Seules (14)

Client : SCI GEARA

MOE : ADN (Architecture Dimensions Nouvelles)

Période de prestation Géotec : Juin à Novembre 2022

Date de livraison du projet : 2023

Montant de la prestation Géotec : 3.7 k€