



# Gestion des terres à excaver d'un site pollué

Aménagements

Environnement

Sites et Sols Pollués

## LE PROJET

Dans le cadre du projet de construction d'un supermarché alimentaire sur une ancienne friche industrielle (fabrication de porcelaine puis vente de carburant et charbons), LIDL a confié à GEOTEC un diagnostic complémentaire sur les terres à excaver dans le cadre de travaux de terrassement dû à l'aménagement. Le supermarché sera localisé sur une plateforme nécessitant le terrassement d'une partie des remblais historiques.

### LES MISSIONS RÉALISÉES PAR GÉOTEC

- Sondages ciblés autour des pollutions déjà répertoriées puis répartis selon un maillage de 20 x 20 m pour reconnaître la qualité des remblais.
- Etablissement de l'orientation des terres vers les plateformes de stockage et de traitement (ISDI, ISDI + biocentre) sur support cartographique (plans de terrassement par profondeur).

### LES DÉFIS RELEVÉS

- Répondre dans les délais pour la consultation des entreprises de travaux → respect du planning client.
- Adaptation de la technique de forage vis-à-vis des contraintes d'accès → utilisation du carottier battu portatif.

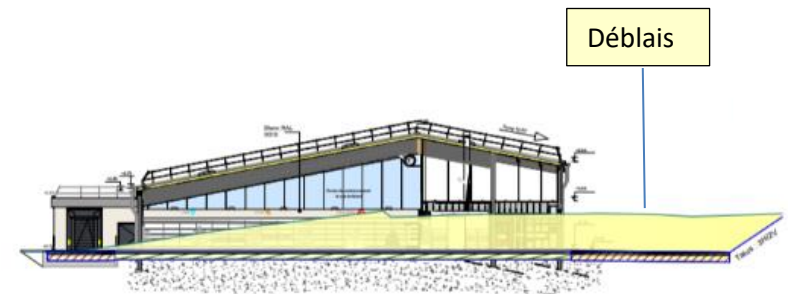
Localisation : Commune de Bitche (57230)

Client : LIDL

MOE : LIDL

Période de prestation Géotec : juillet - Août 2022

Montant de la prestation Géotec : 8 040.00 € pour 9 300 m<sup>2</sup> à terrasser



Plan de terrassement 0.4 à 1.0 m de profondeur / terrain actuel

