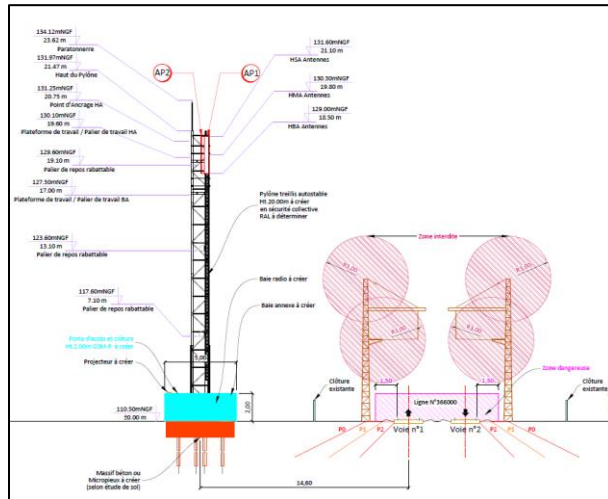


SNCF LIGNE MANTES-LA-JOLIE - CHERBOURG – GSM-R ligne ferroviaire (67 pylônes)

Etudes Géotechniques - Missions G2 AVP



Le projet consiste en l'étude de sol de 67 pylônes de télécommunications ferroviaires, répartis le long de la ligne ferroviaire entre Mantes-la-Jolie et Cherbourg.

(4 départements concernés (Yvelines, Eure, Calvados et Manche) et différentes formations géologiques.

La complexité réside dans l'organisation du planning avec les différents collaborateurs du projet (SNCF, AXIANS) et parfois de la proximité de la voie ferrée.

OUVRAGES GÉOTECHNIQUES CONCERNÉS :

- Pylônes treillis autostables de télécommunication.

MISSION D'ÉTUDE GÉOTECHNIQUE PHASE AVANT-PROJET (G2 AVP) :

- Investigations géotechniques comprenant des sondages pressiométriques descendus entre 10 et 20 m suivant la géologie du secteur.
- Approche des principes généraux d'adaptation des ouvrages au terrain (fondations par massifs ou par micropieux).

**Localisation :** 4 départements (Yvelines, Eure, Calvados et Manche)  
**Pays :** France  
**Client :** SNCF  
**Période :** décembre 2018 à décembre 2019  
**Montant de l'opération :** Inconnu  
**Montant des prestations :** 156 k€